

M E L
B Y
E



FIBER

Fiber

Fiber Fastighetsnät



FIBER

Melbye fibernät

Melbye Fibernät erbjuder marknadens största sortiment inom fiberoptik. Oavsett vilka behov du och ditt företag har är Melbye din självklara partner. Vi har lång erfarenhet av fiberoptiska lösningar och arbetar med världens mest kompetenta leverantörer.

Anpassade lösningar för varje projekt

Vi har långa och goda relationer med några av världens bästa tillverkare av fiberoptiklösningar. Det ger oss fördelen att kunna anpassa lösningarna efter ditt projekt, oavsett om det handlar om en enstaka produkt eller ett helt system.

Teknisk support av högst klass

Vi rekommenderar att du tar hjälp av vårt kunnande för att hitta den bästa lösningen för just ditt behov. Du betalar inget extra för vår support, men du garanteras en lösning som är skräddarsydd efter dina behov.

De smartaste lösningarna. Som är bäst för alla.

Melbye kombinerar lång erfarenhet och gediget kunnande med innovation och fokus på smarta lösningar. Vår styrka är våra erfarenheter från ett stort antal projekt med olika behov, samt vår nyfikenhet och vilja att alltid hitta bästa möjliga lösning.



FIBERNÄT

Vi har Skandinavien's bredaste utbud av produkter och lösningar för fiberoptisk infrastruktur. Melbye är den självklara samarbetspartnern, oavsett vilka behov du och ditt företag har.



ENERGI

Melbye har Skandinavien's mest välbeprövade systemlösningar för eldistribution samt unika lösningar inom personlig säkerhet och underhåll.



INSTALLATION

Vårt omfattande installations-sortiment kommer från världsledande tillverkare och inbegriper bl.a. kabeltillbehör, nödbelysning och verktyg.



INFRASTRUKTUR

Vi har lång erfarenhet av brunnar och kanalisation. Vi har marknadens absolut bredaste sortiment med lösningar som är flexibla, hållbara och enkla att installera.

Melbye i världen

SKANDINAVIEN

Melbye har hela åtta säljkontor i Norge och Sverige. Våra huvudkontor ligger i Oslo respektive Jönköping.

UK

Melbye UK etablerades 2019 och är specialiserade på kompletta fiberlösningar för den engelska marknaden.

TAIWAN

I Taipei finns vårt dotterbolag Melbye Raycore, som sköter tillverkningen av vårt aktiva sortiment.

INDIEN

Melbye har inrättat en bas i Mumbai för att säkerställa att våra leverantörer håller hög kvalitet och följer med i utvecklingen.



Varför fibernät lokalt?

Det finns ett ständigt behov av ökad prestanda i bredbandsnätet för både företag och privata. Det är därför viktigt att infrastrukturens kapacitet tas om hand hela vägen till användaren.

Flaskhalsar finns längs vägen, både i aktiv utrustning och i passiva kabelbaserade lösningar. Särskilt i de lokala nätverken för industri och bostäder finns det ett behov av att förbättra prestanda och kvalitet. Melbye vill visa hur detta kan lösas med professionella lösningar. I denna katalog hittar du produkter som ingår i en totallösning för den interna strukturen för bostäder och industri. Vi hjälper också till att planera och välja lösningar efter behov.

Fokuset ligger här på hur man säkerställer signalkvalitet och prestanda genom enkla, kostnadsbesparande och lättinstallerade installationer.

Vilka fördelar erbjuder detta jämfört med traditionella kablar och trådlösa lösningar?

- Snabbare och enklare installation.
- Lägre materialkostnader.
- Framtidsorienterad lösning vad gäller kapacitet och applikationer
- Felsökning och underhåll reduceras
- Långsiktig investering.

Fiberoptiska lösningar hela vägen är rätt val.



**Robust
fiber**

Melbye och alla medarbetare som arbetar med fiber är certifierade av Robust Fiber och arbetar i enlighet med deras riktlinjer.



Melbye er medlem i INCA.

Innehållsförteckning

CPR Brandklassad Fiberkabel	6
Inom-/utomhuskabel 4-24F CLT SM G657A1 B2ca	7
Kabel i kartong. 250 m, inomhus / utomhuskabel	7
Fiberpaneler och Fiberuttag	8
Mikrokanalisation med tillbehör	9
Blåsfiber EPSU SM G657A1	11
Blåsfiberpanel och Fiberuttag	12
Tillbehör Fiber	13
CPR - Construction Product Regulation	18
Förklarande text - Fiberstandard - Bandbredd översikt längder	19
Fyllnadsgrad - Fiberkonstruktion - Tjänster MM vs SM	20
Färgkoder Fiber - Kontakta Melbye	21

Experter på helhetslösningar inom fibernät

Melbye har Skandinavien bredaste produktportfölj inom fiberoptiska nät. Oavsett vilka behov du och ditt företag har är Melbye Skandinavia din självklara partner. Vi har under åren byggt upp stor kunskap och ett brett sortiment av produkter från kvalitetsmedvetna tillverkare runt om i världen.

Som kund hos Melbye får du alltid förstklassig support och expertråd. Vi håller även kurser eftersom vi vet att våra kunder kan arbeta effektivare med rätt kunskap om produkterna.



STADSMILJÖER

Mini-6S+, den kärnlinjerande fibersvetsen från Fiber Fox, är en av marknadens smidigaste svetsar. Med sin 4,3 tums touch-screen och sitt användarvänliga gränssnitt erbjuder Mini-6S+ teknikern ett snabbt och enkelt sätt att utföra arbetsuppgifterna.



BLÅSUTRUSTNING

Jetting TriggAIR är en smidig handhållen fiberblåsmaskin framtagen för installation av blåsfiber i fastighetsnät.



INDUSTRI

För applikationer inom industri och andra tuffare miljöer rekommenderas Melbyes DIN-switch för en pålitlig uppkoppling.

MIKROKABELSYSTEM

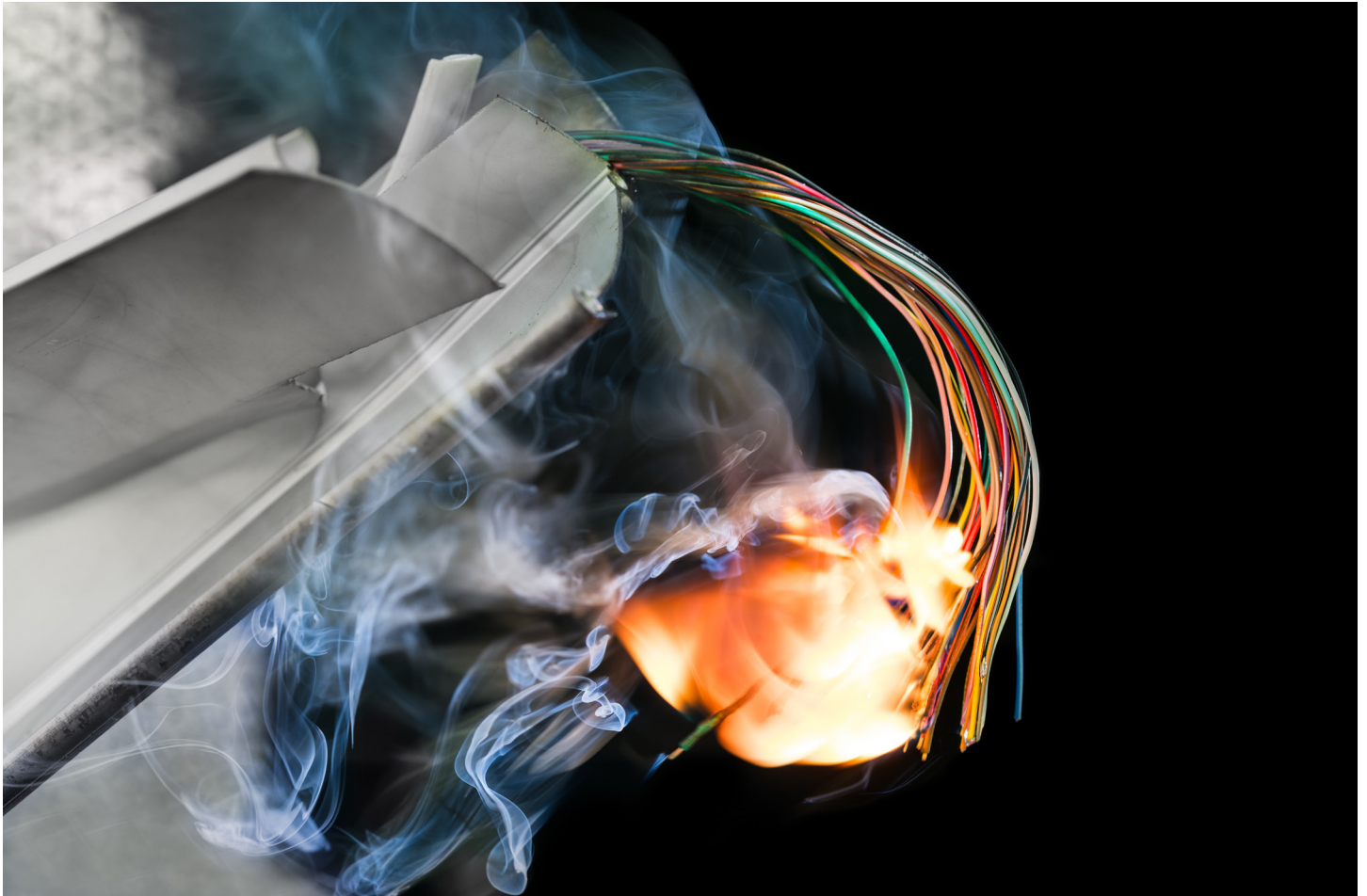
Med mikrorör ges möjlighet att bygga ett mycket flexibelt fiberoptiskt nät. Rören finns i olika varianter för att passa alla tänkbara installationsmiljöer.

BRUNNAR OCH KANALER

Ultima Connect har tagits fram för att möjliggöra mer flexibilitet och större brunnar, utan att hållbarheten försämras. Ultima Connect levereras i platta paket och är enkel att montera på installationsplatsen.

CPR BRANDKLASSAD FIBERKABEL

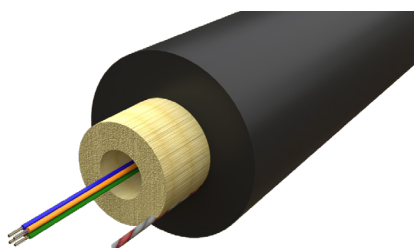
Kabel dras eller läggs på kabelrännor, till exempel kabelstegar. Standardinstallation med godkända CPR -brandklassade produkter för installation inomhus och utomhus.



Inom-/utomhuskabel 2-8 fiber G657A2

En helt torr fiberoptisk kombikabel för inomhusförläggning och utomhusförläggning i kanalisation. Kabeln innehåller 2-8 primärskyddade fibrer. Den har en svart halogenfri, uv-resistent och flamskyddad LSZH mantel och är långsvattentät. Kabeln uppfyller brandkrav enligt IEC 60332-3-24 och CPR Dca-s1,d0,a1. Mekaniska tester enligt IEC 60794-1-2.

E-nummer	Beskrivning
4985817	Fiberkabel SM 2xG657A2 svart LSZH Dca s1d0a1 YD 3.0mm EIA/TIA T2000m
4985827	Fiberkabel SM 4xG657A2 svart LSZH Dca s1d0a1 YD 3.0mm EIA/TIA T2000m
4985847	Fiberkabel SM 8xG657A2 svart LSZH Dca s1d0a1 YD 3.0mm EIA/TIA T2000m



Inom-/utomhuskabel 4-144 fiber SM G657A1

Fiberoptisk kombikabel för inomhusförläggning och utomhusförläggning i kanalisering. Kabeln innehåller 4-144 st löst sekundärskyddade fibrer. De primärskyddade fibrerna är placerade i en eller flera PBT (Polybutylene Terephthalate) tuber. Grön halogenfri och flamskyddad LSZH mantel. Kabeltypen uppfyller brandkrav enligt Euroclass CPR. Mekaniska tester enligt IEC 60794-1-2.

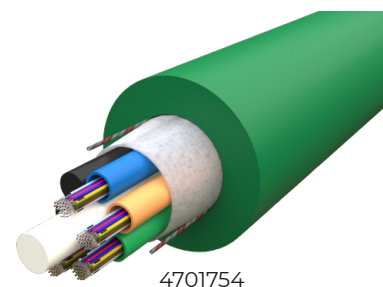
Grön halogenfri och flamskyddad LSZH mantel. Kabeltypen uppfyller brandkrav enligt Euroclass CPR B2ca-s1a, d0, a1. Mekaniska tester enligt IEC 60794-1-2. Kabeln är långsvattentät, UV-beständig, metallfri och förstärkt med glasgarn.

4-24 fiber CLT SM G657A1. Kabeln innehåller 4-24 st löst sekundärskyddade fibrer. De primärskyddade är placerad i en 2,4 mm (PBT) tub i centrum av kabeln. Euroclass CPR B2ca-s1a. d01. a1. Kabeln är långsvattentät, UV-beständig, metallfri och förstärkt med glasgarn.

E-nummer	Beskrivning
4701704	Fiberkabel SM 4xG657A1 CLT Grön LSZH B2ca YD 7mm EIA/TIA T4000m
4701714	Fiberkabel SM 12xG657A1 CLT Grön LSZH B2ca YD 7mm EIA/TIA T4000m
4701724	Fiberkabel SM 24xG657A1 CLT Grön LSZH B2ca YD 7mm EIA/TIA T4000m

24-144 fiber MLT SM G657A1. Kabeln innehåller 24-144 st löst sekundärskyddade fibrer. De primärskyddade fibrerna är placerade i 1,5 mm gelfyllda (PBT) tuber som i sin tur läggs runt en central dragavlastare (FRP). Euroclass CPR Cca-s1b. d1. a1. Kabeln är långsvattentät, UV-beständig och metallfri.

E-nummer	Beskrivning
4701734	Fiberkabel SM 24xG657A1 MLT Grön LSZH Cca YD 7.8mm EIA/TIA T4000m
4701744	Fiberkabel SM 48xG657A1 MLT Grön LSZH Cca YD 7.8mm EIA/TIA T4000m
4701754	Fiberkabel SM 96xG657A1-200 MLT Grön LSZH Cca YD 7.8mm EIA/TIA T4000m
4701764	Fiberkabel SM 144xG657A1-200 MLT Grön LSZH Cca YD 7.8mm EIA/TIA T4000m



4701754

Abbonentkabel G657 preterminerad i en ände

E-nummer	Beskrivning
11010002	Pigtail 1xSC/UPC 10m SM G657A2 Vit 4mm LSZH FTTx
11010003	Pigtail 1xSC/UPC 15m SM G657A2 Vit 4mm LSZH FTTx
11010005	Pigtail 1xSC/UPC 25m SM G657A2 Vit 4mm LSZH FTTx
11010006	Pigtail 1xSC/UPC 30m SM G657A2 Vit 4mm LSZH FTTx
11010008	Pigtail 1xSC/UPC 50m SM G657A2 Vit 4mm LSZH FTTx



11010003

Kabel i kartong. 250 m, inomhus / utomhuskabel. Installatörens nya favorit.

Fiberoptiska kablar anpassade för installationer inomhus. De är huvudsakligen konstruerade för att installeras med dragkraft. Kablarna är flexibla för att möta de installationstekniska utmaningar som en installation inomhus ofta innebär. Självklart är de också halogenfria, CPR- och brandklassade för att möta de krav som ställs på installationer inomhus



E-nummer	Beskrivning
4985554	Fiberkabel SM 1xG657A2 TB Vit LSZH Dca YD 4mm, 250m/box
4985564	Fiberkabel SM 2xG657A2 TB Vit LSZH Dca YD 4mm, 250m/box
4985574	Fiberkabel SM 4xG657A2 TB Vit LSZH Dca YD 4mm, 250m/box

ODF Fiberpaneler, utdragbara

ODF:er (Optical Distribution Frames) används för terminering av fiberoptiska kablar. Monteras oftast i 19´ stativ eller skåp. Finns i olika modeller och utförande beroende av antal fiber som skall termineras samt vilka design- och säkerhetskrav som ställs.

ODF med svetskassett

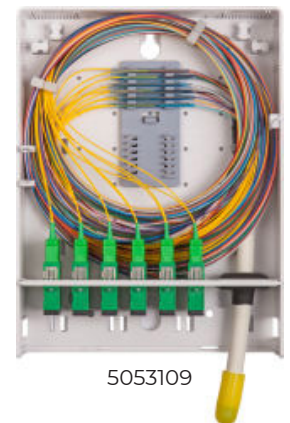
E-nummer	Beskrivning
5057751	ODF 19" 1HE 24xSCD sliding SVART, djup 210mm för tubhylla
5057753	ODF 19 2HE 48xSCD sliding SVART, djup 230mm för tubhylla
5055018	Fiberinstallationskit för ODF
5062745	Skarvkassett EC2 med hållare för 24F SVART
5062746	Lock till skarvkassett EC2 SVART



5057751

Fiberbox & tillbehör inom-/utomhus

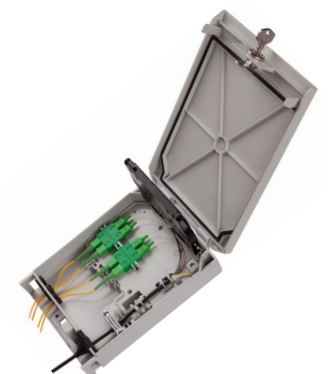
E-nummer	Beskrivning
5053109	Fiberbox EASY 6xSCD/LCQ inkl skarvhållare för 24F inomhus IP20
5053115	Fiberbox MINI 10xSC/12xLC inkl skarvhållare för 12F inomhus IP20
5060516	Fiberbox UNI 12xSCD/12xLCQ inkl skarvkassetter för 2x24F inomhus IP20
5060074	Väggbox ORM5 2xSCD/LCQ inkl kassett 12F och lås IP54



5053109

Fiberuttag & tillbehör inomhus

E-nummer	Beskrivning
5053110	Fiberuttag PTO 2xSC SPX IP40
5053126	Fiberuttag FTB 2xSCS/LCD. Mått: 105x83x25mm
5053127	Fiberuttag FTB SC/UPC SPX KIT. inkl adapter, pigtail, patch 0.5m
5055269	Keystone fiberadapter för SCS eller LCD mellanstycke, 20st/påse



5060074



5053126

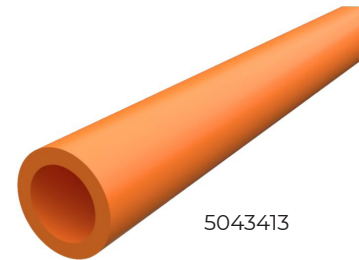
5055269

Blåsfibersystem med mikrodukt och blåsfiberkabel för bostad och kontor

Mikrodukt och blåsfiberkabel främst framtagna för installation i bostäder och kontor. Melbyes blåsfiber- och mikrokabelsystem gör det möjligt att bygga flexibla och kostnadseffektiva fiberoptiska anslutningsnät med lång livslängd. Anslutningsnätet kan omfatta olika installationsmiljöer; flerfamiljshus, radhus, villor, skolor, sjukhus och kontorsytor.

Tjockväggiga utomhusrör - förläggning direkt i mark

E-nummer	Beskrivning
5043413	Mikrorör DBS 7/3.5mm ORANGE, halogenfri HDPE T700m
5043425	Mikrorör DBS 7/3.5mm ORANGE, halogenfri HDPE T2000m
5042932	Mikrorör DBB 4x7/3.5mm ORANGE HDPE färgkod Skanova T1000m
5040633	Mikrorör DBB 7x7/3.5mm ORANGE halogenfri HDPE färgkod Skanova T1000m
5044265	Mikrorör DBB 12x7/3.5mm ORANGE HDPE färgkod EIA/TIA-SKANOVA T1000m



5043413

Mikrorör 5/3,5 LSZH med HDPE Tuber. IEC 60332-1 (F2)

E-nummer	Beskrivning
5045321	Mikrorör ID1 5/3.5mm VIT LSZH brandklassad YD 5.0mm T500m
5045322	Mikrorör ID/PE1 förstärkt 5/3.5mm VIT LSZH brandklassad YD 7.4mm T500m
5045323	Mikrorör ID/PE2 5/3.5mm VIT LSZH brandklassad YD 12.8x7.8mm T500m
5045324	Mikrorör ID/PE4 5/3.5mm VIT LSZH brandklassad YD 12.8x12.8mm T500m
5045325	Mikrorör ID/PE7 5/3.5mm VIT LSZH brandklassad YD 17.8x16.5mm T500m
5045326	Mikrorör ID/PE12 5/3.5mm VIT LSZH brandklassad YD 22.8x20.8mm T500m
5045327	Mikrorör ID/PE19 5/3.5mm VIT LSZH brandklassad YD 27.1x27.1mm T500m
5045328	Mikrorör ID/PE24 5/3.5mm VIT LSZH brandklassad YD 32.7x32.7mm T500m

Mikrorör 5/3,5 HFFR. IEC 60332-3-23 (F4B)

E-nummer	Beskrivning
5045329	Mikrorör ID 5/3,5 VIT HFFR T500
5045330	Mikrorör ID1 förstärkt 5/3,5mm VIT LSZH brandklassad YD 7.0mm T500m
5045331	Mikrorör ID2 5/3.5mm VIT LSZH brandklassad YD 12.4x7.4mm T500m
5045332	Mikrorör ID4 5/3.5mm VIT LSZH brandklassad YD 14.5x12.4mm T500m
5045333	Mikrorör ID7 5/3.5mm VIT LSZH brandklassad YD 17.4x16.1mm T500m
5045334	Mikrorör ID12 5/3.5mm VIT LSZH brandklassad YD 22.4x20.4mm T500m
5045335	Mikrorör ID19 5/3.5mm VIT LSZH brandklassad YD 26.7x26.1mm T500m
5045336	Mikrorör ID24 5/3.5mm VIT LSZH brandklassad YD 32.0mm T500m



5045332

Kopplingar, ändstopp

E-nummer	Beskrivning
5042412	Snabbkoppling DI 5mm öppningsbar brandklassad 15bar
5042413	Snabbkoppling DI 7mm öppningsbar brandklassad 15bar
5041604	Snabbkoppling DI 5/3.5 för ODF öppningsbar 12.5mm 15 bar
5044556	Snabbkoppling 7/3.5mm DB Direktförlagd med väska 16 bar
5042420	Ändstopp DI 5mm öppningsbar brandklassad 15bar
5042421	Ändstopp DI 7mm öppningsbar brandklassad 15bar
5044565	Ändstopp 7mm DB Direktförlagd med väska 16 bar
5045085	Övergång DI 7/3.5mm-5/3.5mm Transparent,öppningsbar,16bar
5044181	Ändhätta 5mm svart gummi flexibel 4.4x12.7mm 1FP=100st
5044182	Ändhätta 7mm svart gummi flexibel 6.4x12.7mm 1FP=100st
89007585	Kabeltätning DI 7/3.5-5/3.5mm som övergång för kabel med YD 0.5-3.5mm



5041604



5044565

Kabeltätningar ej delbara - inomhus & utomhus

E-nummer	Beskrivning
5045072	Kabeltätning DI 5/3.5-5/3.5mm som snabbkoppling för kabel med YD 0.5-3.5mm
89007585	Kabeltätning DI 7/3.5-5/3.5mm som övergång för kabel med YD 0.5-3.5mm
5042439	Kabeltätning DI 5mm som ändstopp för kabel med YD 1.0-2.5mm
5042440	Kabeltätning DI 7mm som ändstopp för kabel med YD 1.0-4.0mm



5042439

Kabeltätningar delbara - inomhus & utomhus

E-nummer	Beskrivning
5045063	Kabeltätning delbar 5mm 0.9 för kabel med YD 0.9-1.2mm VT
5045064	Kabeltätning delbar 5mm 1.25 för kabel med YD 1.3-1.5mm RD
5045065	Kabeltätning delbar 5mm 1.6 för kabel med YD 1.6-1.8mm GN
5045066	Kabeltätning delbar 5mm 2.1 för kabel med YD 1.9-2.2mm BU
89007645	Kabeltätning delbar 5mm 2.5 för kabel med YD 2.2-2.5mm YE
5045067	Kabeltätning delbar 7mm 0.9 för kabel med YD 0.8-1.1mm VT
5045068	Kabeltätning delbar 7mm 1.25 för kabel med YD 1.2-1.5mm RD
5045069	Kabeltätning delbar 7mm 1.6 för kabel med YD 1.6-1.8mm GN
5045070	Kabeltätning delbar 7mm 2.1 för kabel med YD 1.9-2.2mm BU
5045071	Kabeltätning delbar 7mm 2.5 för kabel med YD 2.2-2.5mm YE



5045065

Blåsfiber EPSU SM G657A1

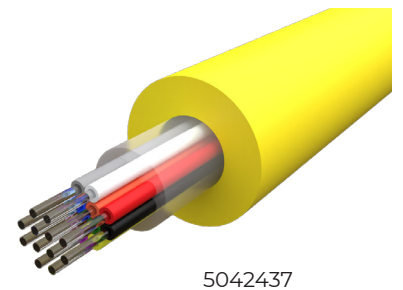
Blåsfiber är speciellt anpassade för installation i mikrokanalisation med innerdiameter 3,5 mm. Kabel med 2 och 4 fiber kan även installeras i 2,1 mm kanalisation. Designen med HDPE som ytterhölje ger en minimal friktion mot dukt.

Mekaniska tester enligt IEC 60794-1-2, IEC 60794-1-21 och IEC 60794-1-53.



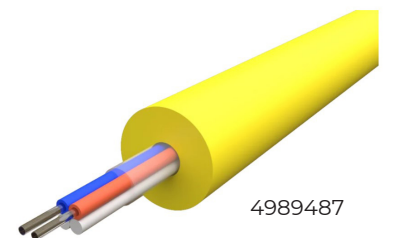
Blåsfiber

E-nummer	Beskrivning
5042434	Blåsfiber EPSU SM 2xG657A1 gul HDPE YD 1.2mm , färgkod S12 T6000m
5042435	Blåsfiber EPSU SM 4xG657A1 gul HDPE YD 1.2mm , färgkod S12 T4000m
5042436	Blåsfiber EPSU SM 8xG657A1 gul HDPE YD 1.4mm , färgkod S12 T4000m
5042437	Blåsfiber EPSU SM 12xG657A1 gul HDPE YD 1.6mm , färgkod S12 T4000m
5045319	Blåsfiber EPSU 24xG657A1 200µm gul HDPE YD 2.1mm färgkod TIA/S12 T3000



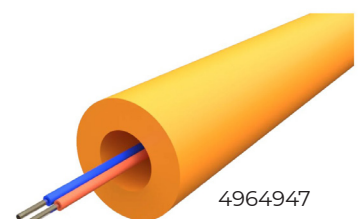
Förstärkt

E-nummer	Beskrivning
4989487	Blåsfiber EPSU AY SM 2xG657A2 gul HDPE YD 1.6mm färgkod S12 T3000m
4989497	Blåsfiber EPSU AY SM 4xG657A2 gul HDPE YD 1.6mm färgkod S12 T3000m



Mikrokabel

E-nummer	Beskrivning
4964947	Mikrokabel SM 2xG657A2 CLT Orange PA YD 2.0mm. S12 T4000m
4964957	Mikrokabel SM 4xG657A2 CLT Orange PA YD 2.0mm. S12 T4000m



ODF för Blåsfiber

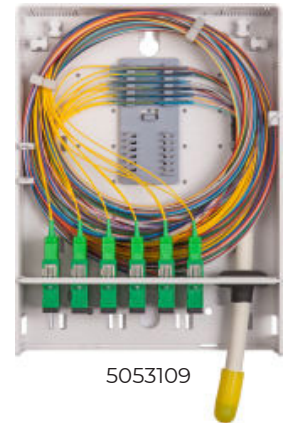
E-nummer	Beskrivning
5057749	ODF 19 1HE 24xSCD blåsfiber inkl kam för 48x5mm mikrotuber
5057748	Kam till blåsfiber ODF 24x7mm till blåsfiber ODF med Enr 5057749
5062745	Skarvkassett EC2 med hållare för 24F SVART
5062746	Lock till skarvkassett EC2 SVART



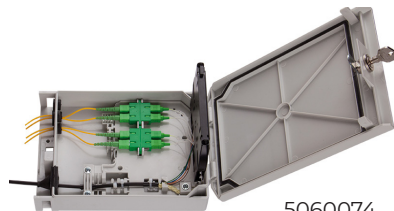
5057749

Fiberbox & tillbehör inom-/utomhus

E-nummer	Beskrivning
5053109	Fiberbox EASY 6xSCD/LCQ inkl skarvhållare för 24F inomhus IP20
5053115	Fiberbox MINI 10xSC/12xLC inkl. skarvhållare för 12F inomhus IP20
5060516	Fiberbox UNI 12xSCD/12xLCQ inkl skarvkassetter för 2x24F inomhus IP20
5060074	Väggbox ORM5 2xSCD/LCQ inkl kassett 12F och lås IP54



5053109



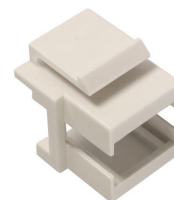
5060074

Fiberuttag & tillbehör inomhus

E-nummer	Beskrivning
5053110	Fiberuttag PTO 2xSC SPX IP40
5053126	Fiberuttag FTB 2xSCS/LCD. Mått: 105x83x25mm
5053127	Fiberuttag FTB SC/UPC SPX KIT. inkl adapter, pigtail, patch 0.5m
5055269	Keystone fiberadapter för SCS eller LCD mellanstycke, 20st/påse



5053126



5055269

Beads

E-nummer	Beskrivning
5041612	Beads för kabel med YD 1.2mm. 1FP=100st

TILLBEHÖR FIBER

Kopplingsmaterial, verktyg, rengöringsmedel och smörjmedel.



Pigtail 12-pack

Fiberoptisk pigtail, singlemode G657A1. Halogenfria enligt EN 60754-1/2 och flamskyddade enligt IEC 60332-2-2. Uppfyller kraven i IEC 61300, EN186000-1, EIA/TIA-455 och TELCORDIA GR-326-CORE/GR-63.

ID märkta med ett unikt nummer för full spårbarhet och levereras med individuella mätprotokoll. Med 45 mm påmonterade svetskarvhylsor (2.4 mm krympta).

E-nummer	Beskrivning	
5068412	Pigtail SM SC/UPC 1.0m G657A VIT	900µm LSZH 12-pack inkl hylsor
5068414	Pigtail SM LC/UPC 1.0m G657A VIT	900µm LSZH 12-pack inkl hylsor
5068404	Pigtail SM SC/UPC 1.0m G657A S12	900µm LSZH 12-pack inkl hylsor
5068406	Pigtail SM LC/UPC 1.0m G657A S12	900µm LSZH 12-pack inkl hylsor

Fler typer finns ett erbjuda!



5068412

Fiberkablage

Fiberoptiskt korskopplingskablage singlemode G657A med blå 2mm simplex och duplex samt vit 4mm simplex kablage. Halogenfria enligt EN 60754-1/2 och flamskyddade enligt IEC 60332-2-2. Uppfyller kraven i IEC 61300, EN186000-1, EIA/TIA-455 och TELCORDIA GR-326-CORE/GR-63.

ID märkta med ett unikt nummer för full spårbarhet och levereras med individuella mätprotokoll.

E-nummer	Beskrivning	
	Fiberkablage simplex	
5069170	Fiberkablage SM SPX 1xSC/UPC-SC/UPC	G657A BLÅ 2mm LSZH 1m
5069171	Fiberkablage SM SPX 1xSC/UPC-SC/UPC	G657A BLÅ 2mm LSZH 2m
5069172	Fiberkablage SM SPX 1xSC/UPC-SC/UPC	G657A BLÅ 2mm LSZH 3m
5069174	Fiberkablage SM SPX 1xSC/UPC-SC/UPC	G657A BLÅ 2mm LSZH 5m
5069177	Fiberkablage SM SPX 1xSC/UPC-LC/UPC	G657A BLÅ 2mm LSZH 1m
5069178	Fiberkablage SM SPX 1xSC/UPC-LC/UPC	G657A BLÅ 2mm LSZH 2m
5069179	Fiberkablage SM SPX 1xSC/UPC-LC/UPC	G657A BLÅ 2mm LSZH 3m
5069181	Fiberkablage SM SPX 1xSC/UPC-LC/UPC	G657A BLÅ 2mm LSZH 5m
	Fiberkablage duplex	
5075480	Fiberkablage SM DPX 2xSC/UPC-SC/UPC	G657A BLÅ 2mm LSZH 1m
5075481	Fiberkablage SM DPX 2xSC/UPC-SC/UPC	G657A BLÅ 2mm LSZH 2m
5075482	Fiberkablage SM DPX 2xSC/UPC-SC/UPC	G657A BLÅ 2mm LSZH 3m
5075484	Fiberkablage SM DPX 2xSC/UPC-SC/UPC	G657A BLÅ 2mm LSZH 5m
5077421	Fiberkablage SM DPX 2xSC/UPC-LC/UPC	G657A BLÅ 2mm LSZH 1m
5077422	Fiberkablage SM DPX 2xSC/UPC-LC/UPC	G657A BLÅ 2mm LSZH 2m
5077423	Fiberkablage SM DPX 2xSC/UPC-LC/UPC	G657A BLÅ 2mm LSZH 3m
5077425	Fiberkablage SM DPX 2xSC/UPC-LC/UPC	G657A BLÅ 2mm LSZH 5m
	Fiberkablage villa	
5072384	Fiberkablage SM SPX 1xSC/UPC-SC/UPC	G657A2 VIT 4mm LSZH 1m
5072386	Fiberkablage SM SPX 1xSC/UPC-SC/UPC	G657A2 VIT 4mm LSZH 3m
5072388	Fiberkablage SM SPX 1xSC/UPC-SC/UPC	G657A2 VIT 4mm LSZH 5m
5072390	Fiberkablage SM SPX 1xSC/UPC-SC/UPC	G657A2 VIT 4mm LSZH 10m
5072392	Fiberkablage SM SPX 1xSC/UPC-SC/UPC	G657A2 VIT 4mm LSZH 20m
5072394	Fiberkablage SM SPX 1xSC/UPC-SC/UPC	G657A2 VIT 4mm LSZH 30m
5072412	Fiberkablage SM SPX 1xSC/UPC-LC/UPC	G657A2 VIT 4mm LSZH 1m
5072414	Fiberkablage SM SPX 1xSC/UPC-LC/UPC	G657A2 VIT 4mm LSZH 3m
5072416	Fiberkablage SM SPX 1xSC/UPC-LC/UPC	G657A2 VIT 4mm LSZH 5m
5072418	Fiberkablage SM SPX 1xSC/UPC-LC/UPC	G657A2 VIT 4mm LSZH 10m
5072431	Fiberkablage SM SPX 1xSC/UPC-LC/UPC	G657A2 VIT 4mm LSZH 20m
5072433	Fiberkablage SM SPX 1xSC/UPC-LC/UPC	G657A2 VIT 4mm LSZH 30m



Fiberkablage SC/UPC-LC/UPC



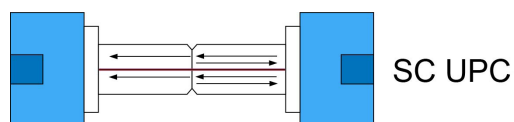
Fiberkablage SC/UPC-SC/UPC



Fiberkablage LC/UPC-LC/UPC

Mellanstycke

Mellanstycken (även kallade adaptrar) för att koppla ihop fiber-optiska kontakter. De kommer i olika varianter för att koppla ihop singelkontakter (Simplex), dubbla kontakter (duplex) eller fyra kontakter (quad). Mellanstyckena har klips för i-klickningsfunktion, och eventuellt hål för skruvfästning.

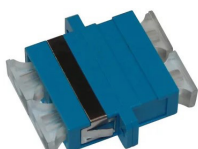


Samtliga mellanstycken uppfyller kraven i enlighet med Telcordia, ANSI, TIA/EIA, NTT och JIS.

E-nummer	Beskrivning	
5063113	Adapter SM SC/UPC Simplex. BLÅ ZrO2 Snäpp/Skruv	BLÅ ZrO2 Snäpp/Skruv
5063121	Adapter SM SC/UPC Duplex. BLÅ ZrO2 Snäpp/Skruv	BLÅ ZrO2 Snäpp/Skruv
5063123	Adapter SM LC/UPC Duplex. BLÅ ZrO2 Snäpp/Skruv SCS hålbild	BLÅ ZrO2 Snäpp/Skruv SCS hålbild
5063128	Adapter SM LC/UPC Quad. BLÅ ZrO2 Snäpp/Skruv SCD hålbild	BLÅ ZrO2 Snäpp/Skruv SCD hålbild
5063210	Adapter SM SC/UPC Simplex BLÅ ZrO2 Snäpp, utan öron	BLÅ ZrO2 Snäpp, utan öron
5063212	Adapter SM LC/UPC Duplex BLÅ ZrO2 Snäpp, utan öron	BLÅ ZrO2 Snäpp, utan öron
5063897	Adapter SM SC/UPC Duplex BLÅ ZrO2 Snäpp	BLÅ ZrO2 Snäpp



5063113



5063121



5063123



5063128

E-nummer	Beskrivning
5055269	Keystone fiberadapter för SCS eller LCD mellanstycke, 20st/påse



5055269

Blindplugg

E-nummer	Beskrivning
5063998	Blindplugg SC Duplex SVART 100st/fp
5063999	Blindplugg SC Simplex SVART 100st/fp



5063999



Blåstrustning, kompressor

Maskiner för att installera fiberoptiska kablar och blåsfiber i mikrorör med hjälp av luft, även kallat blåsning eller jetting. Tekniken är tidsbesparande väl beprövad, accepterad och ger många installationstekniska och kvalitetsmässiga fördelar jämfört med traditionell kabeldragning. Speciellt inom byggnation av FTTx nät har tekniken varit den som dominerat.

E-nummer	Beskrivning
116623	Blåstrustning TriggAIR kabel 1-3mm dukt (3)-5-7mm 30N 150m/min inkl tillbehör
116625	Stativ med luftkoppel till TriggAIR
88000076	Kompressor i.Comp 3 mobil EL 160/117 l/min. 11 bar
88000077	Kompressor i.Comp 3 portable EL 160/117 l/min. 11 bar



Fibersvetsar

Melbye Skandinavia har ett brett utbud av fibersvetsar. Från de enklaste v-spårmaskiner till de mest avancerade kärnlinjerande. Även ribbonsvetsar finns i sortimentet.

E-nummer	Beskrivning
1632538	Fibersvets Mini-4S+ Mantellinjerad Komplet
1632548	Fibersvets Mini-5C+ Kärnlinjerad DCID, komplett.
1632549	Fibersvets Mini-6S+ Kärnlinjerad WiFi, komplett.



1632549

OTDR

E-nummer	Beskrivning
4211016	Mini-OTDR, AQ1000A 1310/1550nm 32/30 dB, SC/PC
16905123	Inkopplingskabel SM G652D 1000m SC/UPC-SC/UPC
16905124	Inkopplingskabel SM G652D 1000m SC/UPC-SC/APC



9110020

Optical Loss Test Kits

E-nummer	Beskrivning
4211028	dB-mätare Bi-Di SWT med SC-kontakt SM (1310/1550nm), sparfunktion



4211028

Verktyg

E-nummer	Beskrivning
1649192	Tubkap i plast 1-12mm för tunnväggiga tuber
1662506	Tubkap i metall 12-25mm för tjockväggiga tuber
1662265	Skaltång fiber 125µm 3-håls 2-3mm/900/250µm till 125µm
1623999	Tubkap FTS för tuber 1.6-6.0mm
1649528	Kevlarsax Miller KS-1
1649521	Mantelskalare Kabifix FK28 YD 6-28mm, runt och längs



1649521



1649528

Rengöring fiber

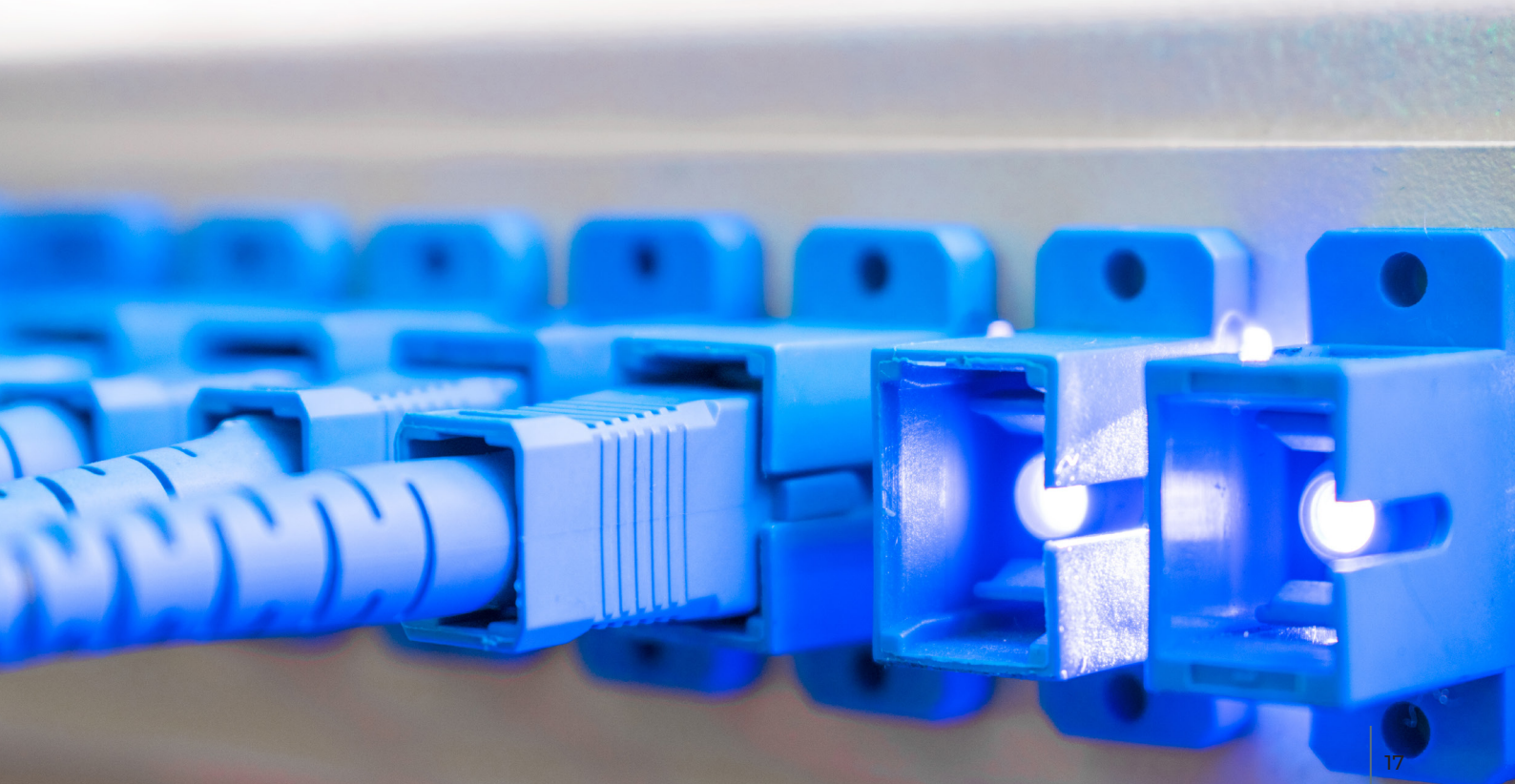
E-nummer	Beskrivning	
1693919	Rengöringsvätska AquaKleen alkoholfri	Dropplaska 60ml
1693920	Rengöringsvätska AquaKleen alkoholfri	Sprayflaska 60ml
1649199	Isopropanol IPA P637	Flaska 1L
1693918	Rengöringsvätska SqueezyKleen	Alkoholfri flaska 0.95L
1649512	Dispenser för tvättsprit	
1649515	Torkdukar luddfria KIMTECH 280st/fp	Bøyd tupp maks 2,5 mm
1649545	Rengöringskassett CLE-BOX Ferruländen	Rengör 500 gånger
1649546	Ersättningsband CLE-BOX	Refill till Enr 1649545
1663278	Rengöringspenna OPTIC PEN 2.5mm, kort	Rengör 800 gånger
1664998	Rengöringspenna OPTIC PEN 1,25mm, kort	Rengör 800 gånger



1663298



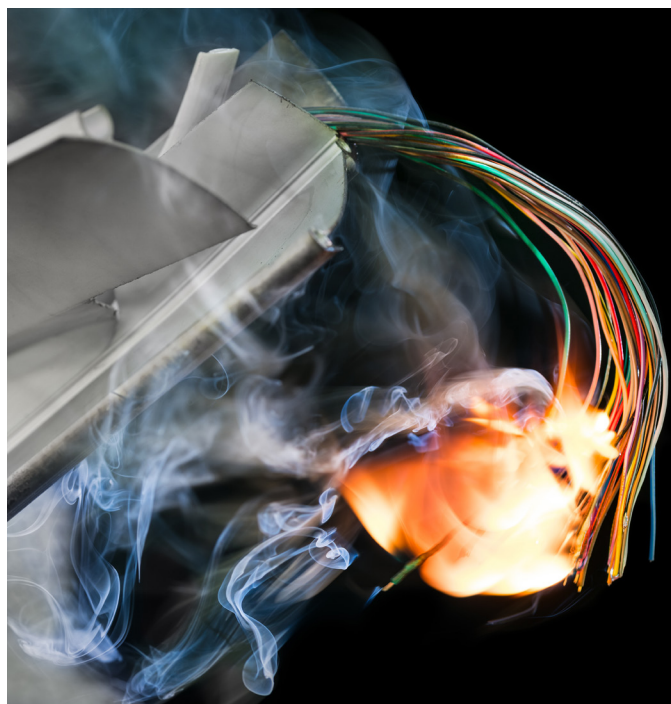
1693920



CPR - CONSTRUCTION PRODUCT REGULATION

European Construction Products Regulation (CPR)
- Klassificering av brandegenskaper hos kablar för inomhusinstallation.

- Kraven för brandklassificering av kablar är främst avsedda att skydda människor.
- "Kablar som används i byggnader och konstruktioner, för permanent och permanent installation, ska klassificeras med avseende på deras brandegenskaper." Ref. Byggproduktförordningen.
- Direktivet omfattar ström- / installationskablar, signalkablar, telekommunikation och datakablar. (I praktiken alla kablar för fast installation inomhus.)
- Kablarna måste minst uppfylla klass Dca-s2d2a2. Om kablarna skyddas av sprinkling ovanifrån kan Eca användas.
- CPR specificerar endast kablarnas egenskaper vid brand och urladdning av farliga ämnen vid normal användning. Alla andra egenskaper och krav omfattas inte av CPR.
- Läs mer om CPR-kraven i Boverkets byggregler, BFS 2014:3 BBR 21 5:527.



Reaktioner vid brand

Brandklass	Klassificeringsvillkor	
Aca	Inte brandfarligt	Material som inte brinner
B1ca	Flamspridning EN50399 och EN60332-1	Liten grad av värmeavledning och flamspridning
B2ca	Värmeindikering EN50399	
Cca		
Dca	Flamspridning EN60332-1 Värmeindikering EN50399	Brandegenskaper nästan lik trä
Eca	Flamspridning EN60332-1	Värmeindikering inte bestämd Låga ger inte en stor flamspridning
Fca	Inga specifika krav	

CPR-Brandklass

Ytterligare klassificering	s - Rökutveckling	d - Droppar (UNE - EN 50399)	a - Acidity (UNE- EN 60754-2)
0: d0	N/A	Inga brinnande droppar eller partiklar	N/A
1: s1, d1, a1	Liten och begränsad rökutveckling	Brinnande droppar som varar mindre än 10 sekunder	Låg syrehalt (2,5 ms/mm pH>4,3)
2: s2, d2, a2	Måttlig rökdensitet och rökutveckling	Varken d0 eller d1	Måttlig syrenivå (<10 ms/mm pH>4,3)
3: s3, a3	Varken s1 eller s2	N/A	Varken s1 eller s2

Förklarande text

Aramid/Kevlar garn	Aramidgarn används som förstärkningsmaterial i fiberkablar på grund av dess stora dragstyrka. De vanligaste namnen är Aramidgarn eller Kevlargarn. Vattenblockerande aramidgarn används i kablar som extra skydd mot vattenintrång.
Glasgarn	Glasgarn används som förstärkningsmaterial i fiberkablar för ökad draghållfasthet och gnagarskydd. Glasgarn har visat sig ha ett bra skydd mot små gnagare, men inte lika bra som stålarmering. Vattenblockerande glasgarn används i kablar som extra skydd mot vattenintrång.
TB - Tight Buffer	Fiberkabel med fast sekundärskydd. Lämplig för distributionsnät till arbetsplatsen och korta avstånd mellan byggnader. Varje fiber har sin egen mantel på 900 µm runt glaset. Detta gör det möjligt att sätta kontakten direkt på fibern, eftersom glaset är skyddat.
ULT - Uni Loose Tube CLT - Central Loose Tube	Fiberkabel med löst sekundärskydd. Används för att få en liten ytterdiameter på kabeln. Fibrerna ligger tillsammans i ett gemensamt rör. Varje fiber är 250 µm i diameter.
MLT - Multi Loose Tube	Fiberkabel med löst sekundärskydd. Används för att få en liten ytterdiameter på kabeln. Fibrerna ligger tillsammans i rör, med 12-24 fibrer i varje rör. Varje fiber är 250 µm i diameter.

Fiberstandard

Fiber standard	Böjradier	Egenskaper
G652D	30 mm	Standard fibertyp. Används på utomhuskablar där det inte finns några krav på små böjradier.
G657A1	10 mm	Typ av fiber som klarar mindre böjradie än G652D utan ökad dämpning. Används i alla delar av nätverket.
G657A2	7,5 mm	Typ av fiber som klarar mindre böjradie än G652D utan ökad dämpning. Används i alla delar av nätverket.
G657B2	7,5 mm	Används för inomhuskablar där det finns krav på mycket små böjradier.
G657B3	5,0 mm	Används för inomhuskablar där det finns krav på mycket små böjradier.

G652D och G657A1/A2 är helt kompatibla.

Bandbredd - översiktslängder

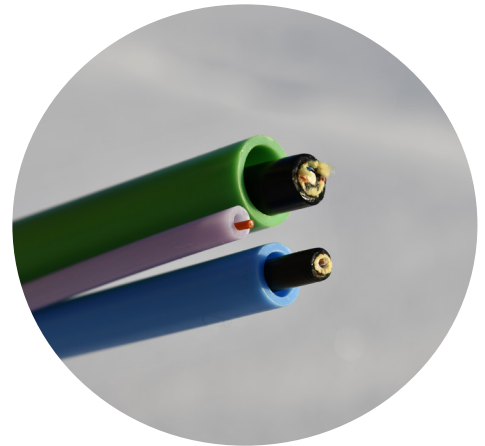
Översikt över maximal räckvidd för fibertyperna OS1, OS2, OM1, OM2, OM3 och OM4 vid vissa definierade Ethernet -gränssnitt vid 1 Gb / s, 10 Gb / s, 40 Gb / s och 100 Gb / s:

SE EN 50173 klassificering	Bandbredd	Single mode		Multimode		
		OS1	OS2	OM1	OM2	OM3/OM4
		9/125 µm	9/125 µm	62,5/125 µm	50/125 µm	50/125 µm
1GBit	850 nm			275 m	550 m	550 m
	1300 nm			550 m	550 m	550 m
	1310 nm	2000 m	5000 m			
10GBit	850 nm			32 m	82 m	300/400 m
	1300 nm			300 m	300 m	300 m
	1310 nm	2000 m	10 000 m			
	1550 nm	2000 m	22 250 m			
40GBit	850 nm					100/150 m
	1310 nm	4700 m	10 000 m			
100GBit	850 nm					100/150 m
	1310 nm	8300 m	10 000 m			
	1550 nm	16 000 m	40 000 m			

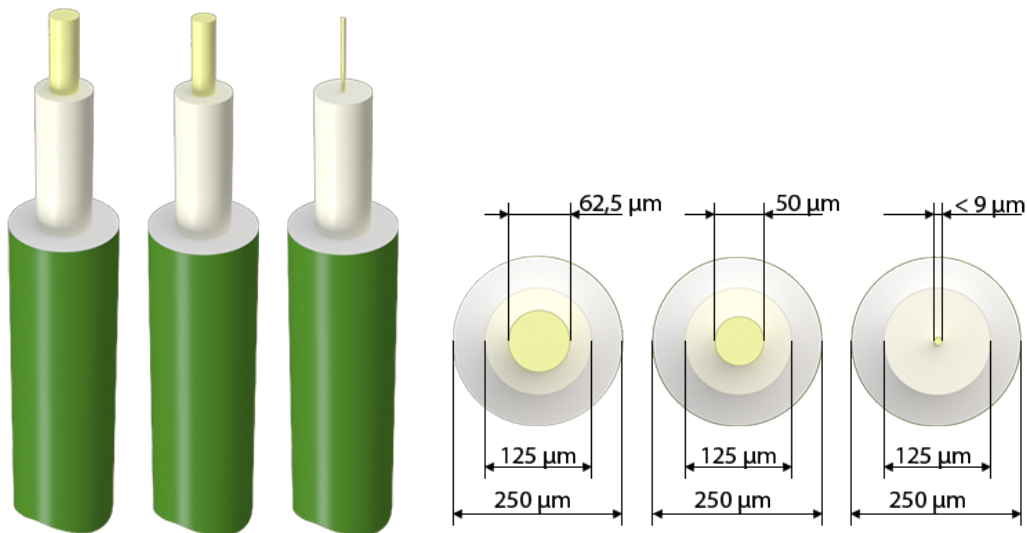
Fyllnadsgrad

För att blåsa så långt som möjligt i fiberrör är det mycket viktigt att ha rätt fyllningsgrad i rören. Optimal fyllningsgrad är 60–70%.

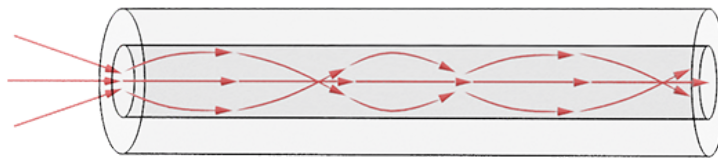
För att uppnå bästa möjliga installationslängd och installationshastighet skall fyllningsgraden vara så nära 60% som möjligt.



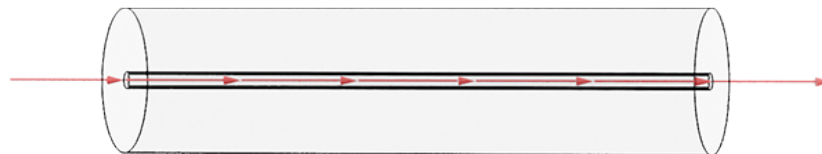
Fiberkonstruktion



Multimode



Single Mode



Tjänster MM vs SM

Hastighet	OM1	OM2	OM3	OM4	OS1	OS2
1 Gigabit	275 mtr	550 mtr	550 mtr	550 mtr	2000 mtr	5000 mtr
10 Gigabit	32 mtr	82 mtr	300 mtr	300 mtr	2000 mtr	10 000 mtr
100 Gigabit			100 mtr	150 mtr	10 000 mtr	10 000 mtr

Färgkod fiber

Nr	EIA/TIA 598A (Telecordia)	S12
1	Blue	Red
2	Gold	Blue
3	Green	White
4	Brown	Green
5	Grey	Yellow
6	White	Grey
7	Red	Brown
8	Black	Black
9	Yellow	Purple
10	Purple	Gold
11	Pink	Cyan
12	Cyan	Pink

KONTAKTA OSS

info@melbye.se | melbye.se



Jonas Moberg
Business Unit Manager
Infrastructure
+46 70 773 65 89
jom@melbye.se



Östen Kohlén
Key Account Manager
Infrastructure/ Projects
+46 70 417 43 38
osk@melbye.se



Lennart Rehnström
Regional Manager -
North
+46 70 182 10 58
ler@melbye.se



Mikael Oresten
Key Account Manager
Infrastructure
+46 70 874 73 30
mio@melbye.se



Patrick Berggren
Key Account Manager
Infrastructure
+46 76 853 63 78
pab@melbye.se



Tommy Olsson
Product Manager
Infrastructure/ Fiber
+46 70 874 73 31
too@melbye.se



Roger Nordgren
Technical Sales Support
Infrastructure
+46 70 266 58 67
ron@melbye.se

Melbye Servicecenter

+46 36 332 07 00
order@melbye.se

Melbye Skandinavia
Sverige AB
Fordonsvägen 17
553 02 Jönköping
+46 36 332 07 00
www.melbye.se