



A CRH COMPANY

ULTIMA Connect Montering

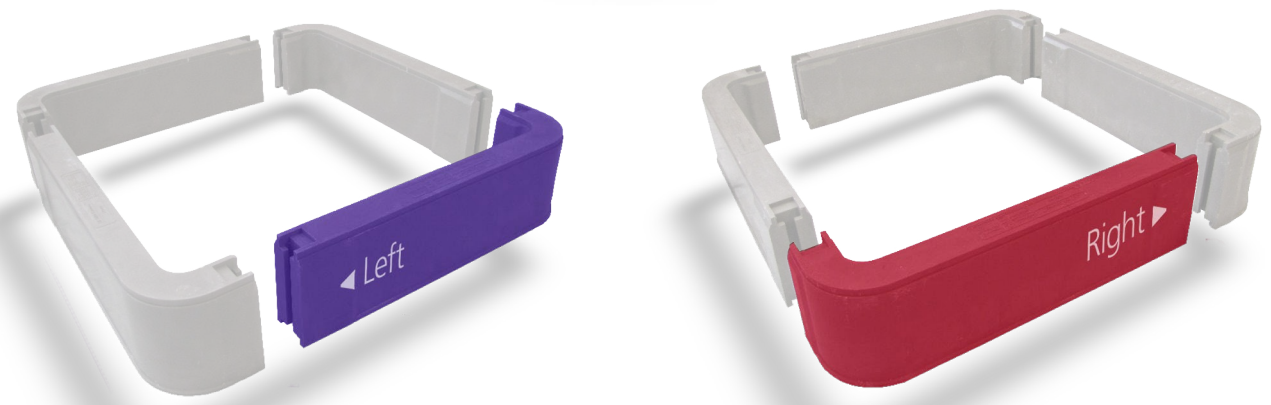
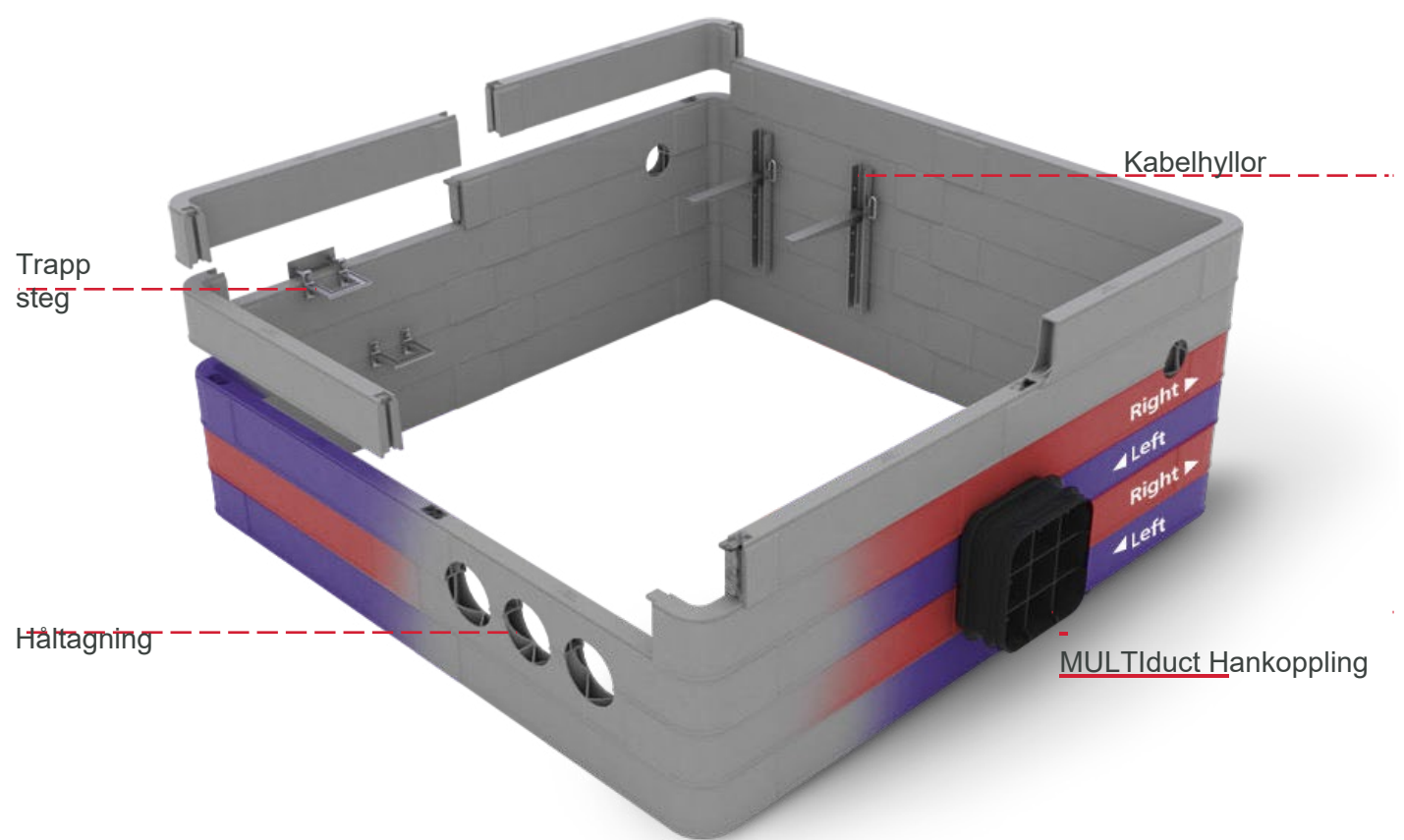


STAKKAbox™

ULTIMA Connect

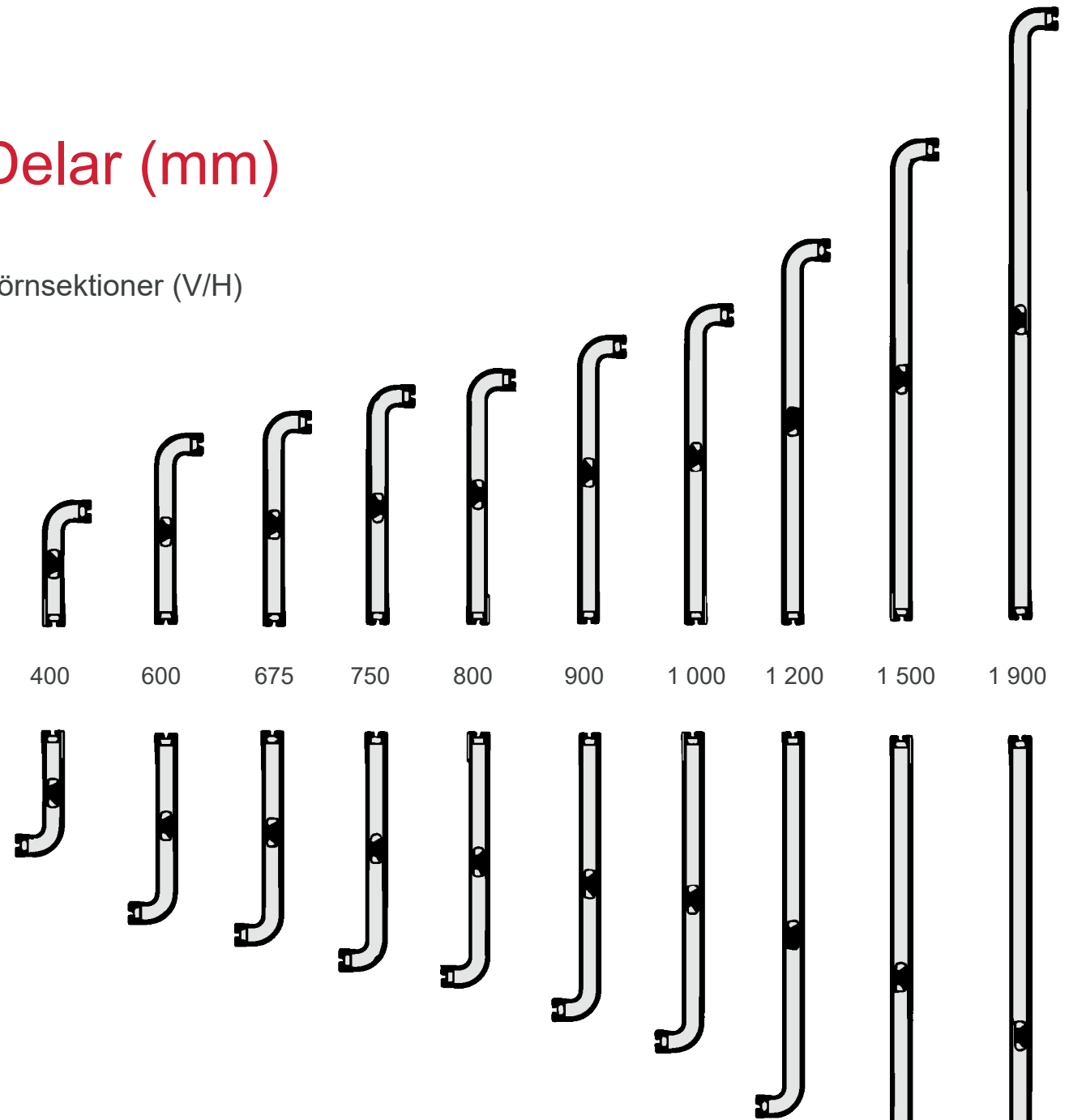


Brunnssystemet STAKKAbox™ ULTIMA Connect har en sektionsbaserad konstruktion med dubbla väggar som är tillverkade av hörndelar i glasfiberförstärkt plast ("hockeyklubbor") och sidoväggar. Delarna kopplas samman med en fogpinne till brunnar med öppningar i olika storlek. Eftersom sidoväggar och hörndelar är separata kan entreprenören specificera egna brunnstorlekar. Vi har även olika tillbehör, se nedan.

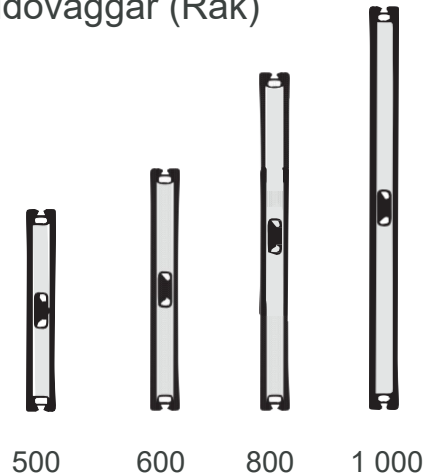


Delar (mm)

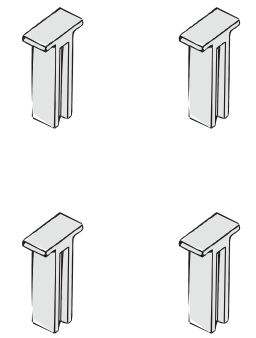
Hörnsektioner (V/H)



Sidoväggar (Rak)

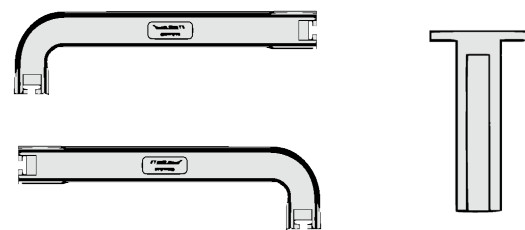


Fogpinnar (Peg)

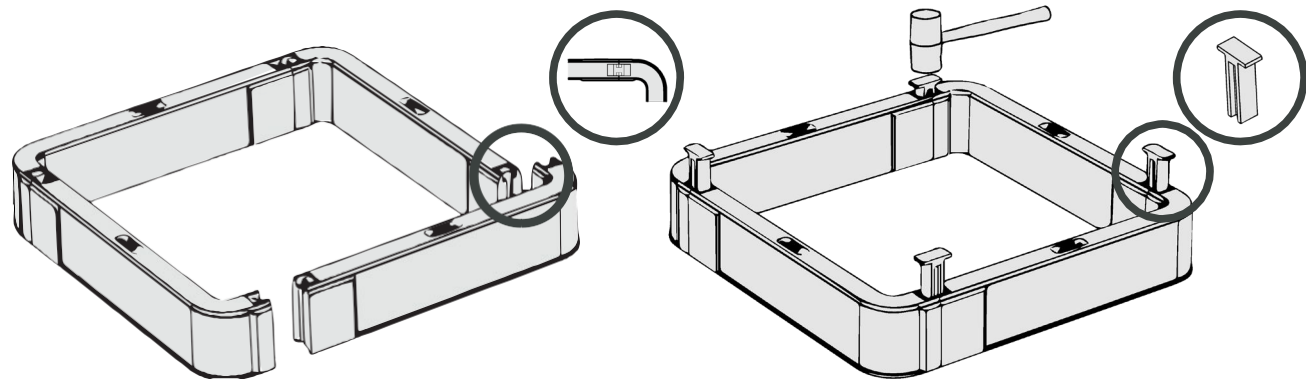


Montering

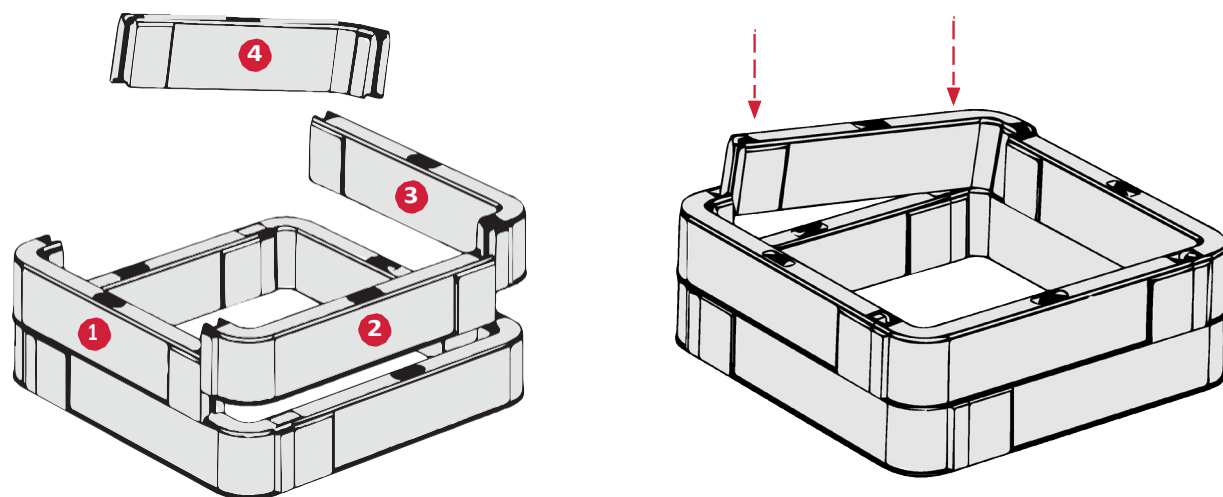
Med hörnsektioner



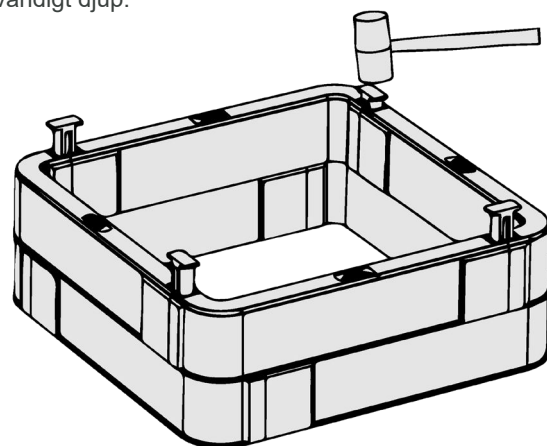
- 1** a. Lägg ut hörndelarna så att de överensstämmer med brunnens öppning. Se till att flänsen är på brunnens utsida. Alla hörndelarna på en sektion ska vara antingen vänster- eller högerriktade och du kan alternera mellan dessa två allteftersom brunnen byggs upp i höjded. b. Koppla ihop sektionerna med hjälp av fogpinnen och se till att pinnens ände är i höjd med sektionens övre kant. Alla pinnar ska sitta i innan du börjar hamra.



- 2** a. Lägg ut den andra ringsektionen med motsatta hörndelar och kontrollera att du har rätt delar. b. Montera delarna enligt sekvensen i bilden nedan. På så sätt bildas en "murverksliknande" brunn med fogar som inte är placerade i en rak vertikal linje.

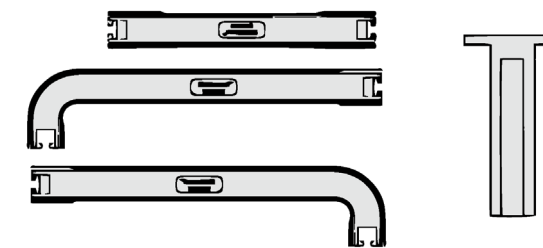


- 3** Koppla ihop sektionerna med hjälp av fogpinnar och se till att pinnens ände är i höjd med sektionens övre kant. Upprepa steg 1 till 3 tills brunnen har nödvändigt djup.

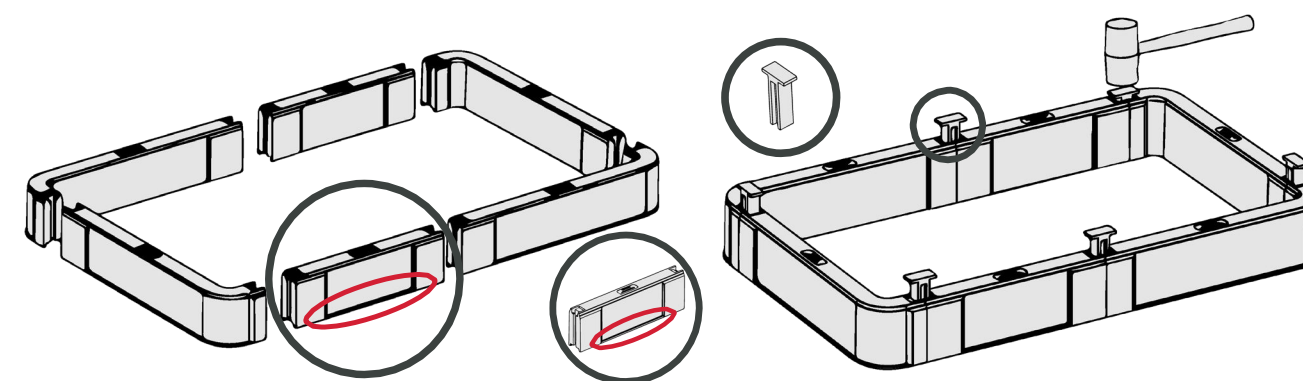


Montering

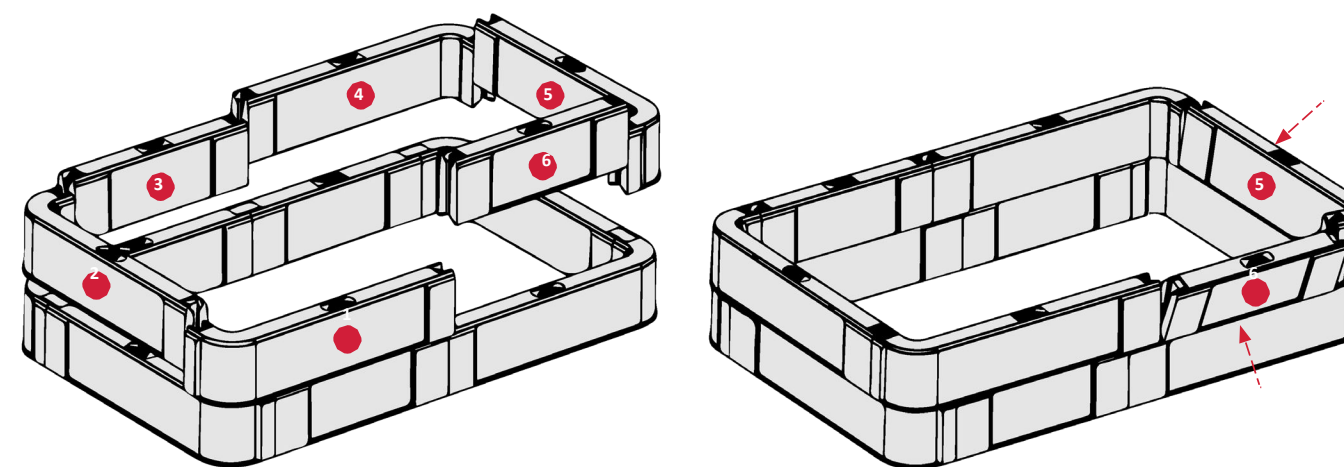
Med hörnsektioner och raka längder



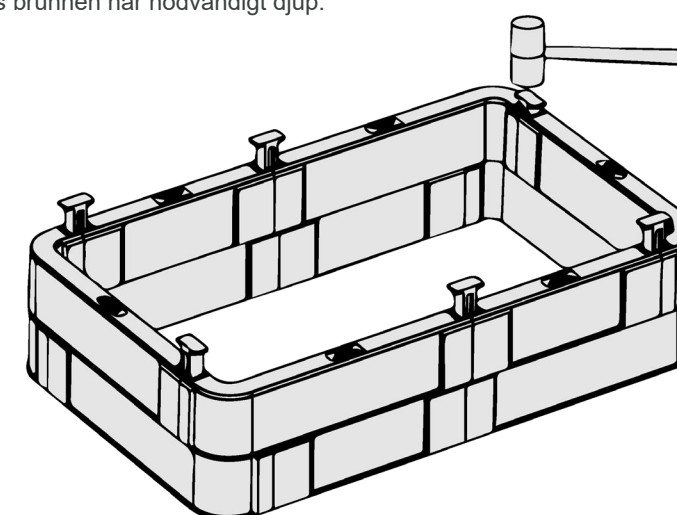
- 1** a. Placera hörndelarna och sidoväggarna så att de överensstämmer med brunnens öppning. Se till att flänsen är på brunnens utsida. Alla hörndelarna på en sektion ska vara antingen vänster- eller högerriktade och du kan alternera mellan dessa två allteftersom brunnen byggs upp i höjded. b. Koppla ihop sektionerna med hjälp av fogpinnen och se till att pinnens ände är i höjd med sektionens övre kant. Alla pinnar ska sitta i innan du börjar hamra.



- 2** a. Lägg ut den andra ringsektionen med motsatta hörndelar och kontrollera att du har rätt delar. b. Montera delarna enligt sekvensen i bilden nedan. På så sätt bildas en "murverksliknande" brunn med fogar som inte är placerade i en rak vertikal linje.



- 3** Koppla sedan ihop sektionerna med hjälp av fogpinnen och se till att pinnens ände är i höjd med sektionens övre kant. Upprepa steg 1 till 3 tills brunnen har nödvändigt djup.



Kontakta oss:

Huvudkontor
4 Silverwood Industrial Estate,
Lurgan, Co. Armagh,
BT66 6LN,
Nordirland

Telefon: +44 (0)28-38 313 100 E-
post: info@cubis-systems.com

www.cubis-systems.com



Med innovation som drivkraft

Cubis är Europas ledande tillverkare av kabelbrunnar och ledningssystem. Företagets produkter används vid anläggning av infrastruktur för järnväg, telekom, vatten, fastigheter och elförsörjning.

Cubis har intagit en innovativ ställning i en gammalmodig bransch. Företagets produkter håller hög kvalitet och ersätter traditionella byggnadsmaterial som tegel och betong med lätta plastmaterial och smarta konstruktionsegenskaper. Produkterna kan dessutom installeras snabbare, vilket i slutändan sparar båda tid och pengar för våra kunder.

På sina produktionsanläggningar i Storbritannien och Irland tillverkar Cubis den förformade kabelbrunnen STAKKAbox™, AX-S™-lock, kabelskydd, MULTIduct™ och kabelrännan PROtrough. Produkterna exporteras till mer än 25 länder över hela världen.

För Cubis är det mycket viktigt att erbjuda teknisk kundsupport, innovation, hög produktkvalitet och största möjliga kundtillfredsställelse.